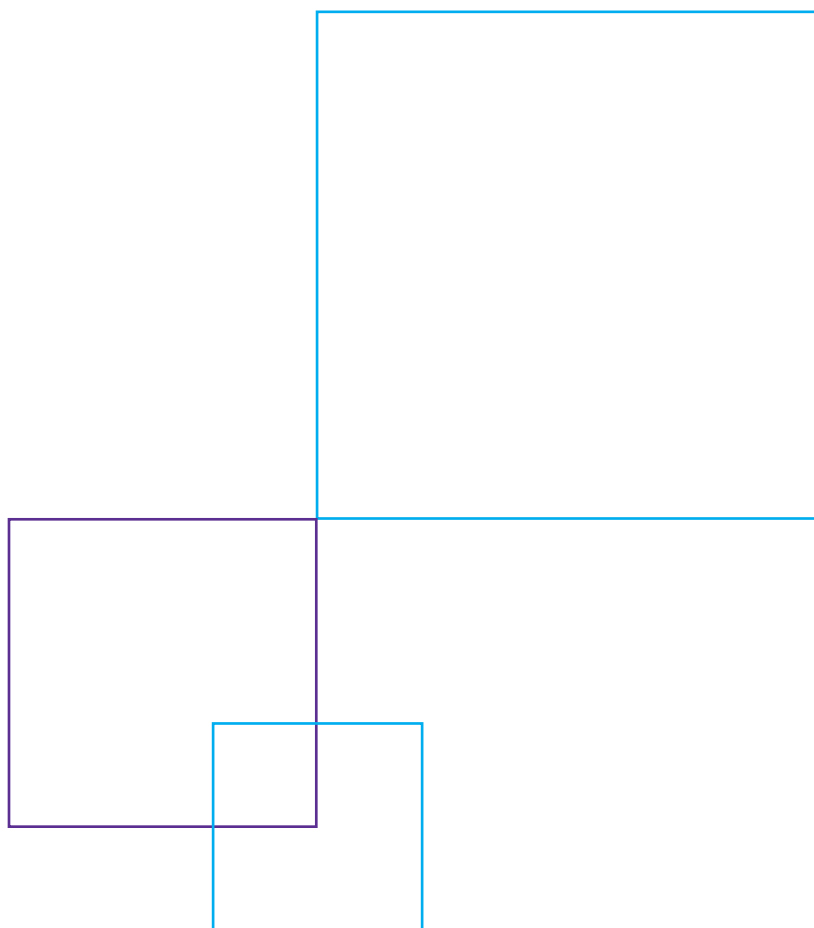


Zahlen, Daten und Fakten 2018/2019



1. Mitglieder

	Diakonische Träger	Diakonieverbände der Evangelischen Kirchenbezirke	Kirchenbezirke	Gesamt
2018	219	11	47	277

Zahl der Einrichtungen: 1.400

Täglich erreichte Personen: über 200.000

1.1 Haupt- und Ehrenamtliche, Auszubildende

Hauptamtliche	Ehrenamtliche	Auszubildende
50.000 Voll- und Teilzeitstellen	35.000	5.000

2. Krankenhäuser und Kliniken

rechtlich selbstständige Träger	Einrichtungen/Standorte	Hauptamtliche
10	19	ca. 3.000

	Anzahl	Bettenzahl
Allgemeinkrankenhäuser	3	1.247
Geriatrische Kliniken, einschließlich Rehabilitationskrankenhäuser	4	332
Fachkliniken für Suchtrehabilitation	6	372
Fachkrankenhäuser für Psychiatrie einschließlich Nachsorge sowie Kinder- und Jugendpsychiatrie	6	180

3. Asyl und Migration

Bereiche	Zahl der Beratungsstellen	Zahl der Fachkräfte (Vollzeitstellen)	Zahl der Ratsuchenden
Landeserstaufnahmestellen für Flüchtlinge	3	6,55	nicht bezifferbar
Kirchlich-Diakonische Flüchtlingsarbeit	48	32,00	13.200
Migrationsberatung für Erwachsene	19	13,97	2.700
Sonstige	29	23,30	13.900

In den verschiedenen Unterbringungsformen und offenen Angeboten (Asylcafes) bestehen unterschiedliche Statistikformate.

In der kirchlich-diakonischen Flüchtlingsarbeit besteht Kontakt zu rund 15.000 Ehrenamtlichen.

4. Behindertenhilfe und Sozialpsychiatrie

Anmerkung: Die Zahl beruhen auf einer aktuellen Erhebung der Fachabteilung und der Fachverbände Behindertenhilfe und Psychiatrie. Sie beziehen sich auf das Jahr 2014. 41 von 43 Mitgliedseinrichtungen haben sich daran beteiligt

rechtlich selbstständige Träger	Hauptamtliche	Erreichte Personen
57	13.000	ca. 18.500

1.	Psychiatrie	
1.1	Ambulante Angebote	
	Sozialpsychiatrische Dienste	16
	Zahl der Nutzer/innen durchschnittlich monatlich	2.474
	Tagesstätten	24
	Nutzer/innen monatlich	1.009
1.2	Kontaktgruppen, Gesprächskreise	
	Zahl der Gruppen	99
	Teilnehmende	652
1.3	Wohnen	
	unterstützte Personen im Ambulant Betreuten Wohnen	1.587
	unterstützte Personen im Stationären Wohnen	1.713
	...davon geschlossen untergebracht nach § 1906 BGB	180
1.4	SGB V Leistungen	
	Psychiatrische Pflegedienste	3
	Patient/innen monatlich	225
1.5	Psychiatrische Krankenhausplätze	
	Stationäre Plätze	119
	Teilstationäre Plätze/Tagesklinik	90
	Institutsambulanzen/PIAs Nutzer/innen durchschnittlich im Quartal	2.593
2.	Behindertenhilfe	
2.1	Offene Hilfen/Ambulante Hilfen	
	Nutzer/innen familienentlastender Dienste, Freizeitangebote, Ferienmaßnahme (zum Teil mehrfache Inanspruchnahme)	17.422
2.2	Niedrigschwellige Angebote wie Treffpunkte, Cafés	
	Zahl der Angebote	79
	Nutzer/innen monatlich	703
2.3	Frühförderung	
	Dienste	3
	Zahl der Nutzer/innen durchschnittlich monatlich	532
2.4	Wohnen	
	unterstützte Personen im Ambulant Betreuten Wohnen	1.393
	unterstützte Personen im Stationären Wohnen	6.823
	...davon geschlossen untergebracht nach § 1906 BGB	580
	Stationäres Wohnen von Kindern und Jugendlichen unter 18 Jahren	359
	Stationäres Wohnen von jungen Erwachsenen von 18 bis 27 Jahren	627
3.	Behindertenhilfe und Psychiatrie	
3.1	Bildung, Arbeit und Beschäftigung	
	Anzahl aller Beschäftigten in Werkstätten für Menschen mit Behinderungen	8.439
	... davon sind Menschen mit psychischer Behinderung	2.032
	... davon Menschen mit Außenarbeitsplätzen	541
	Berufsbildungsbereich	924
	weitere Tagesstrukturierende Angebote	
	für Menschen mit einer geistigen oder körperlichen Behinderung	2.333
	für Menschen mit einer psychischen Behinderung	334
	für Senior/innen	1.431
3.2	Persönliches Budget	
	Zahl der Budgetnehmer/innen	225

5. Stationäre Hospize

rechtlich selbstständige Träger	Einrichtungen	Hauptamtliche	Erreichte Personen
5	6	110	700

	Anzahl	Plätze
Hospize	5	39
Kinderhospiz	1	8

6. Ambulante Hospizdienste- und gruppen

Hospizgruppen in diakonisch-kirchlicher Trägerschaft	Hauptamtliche	Erreichte Personen
72	80	ca. 2.900

7. Altenhilfe (stationär/teilstationär)

rechtlich selbstständige Träger	Einrichtungen	Vollzeitstellen	Erreichte Personen
46	300 (inkl. 60 teilstationäre)	16.900	27.000

	Einrichtungen	Bewohner/innen/Gäste
Angebote der stationären/teilstationären Altenhilfe Alten- und Pflegeheime einschließlich Kurzzeitpflege, Tagespflege	285	27.000

8. Diakonie-Sozialstationen (ambulante Pflege und häusliche Versorgung)

rechtlich selbstständige Träger	Vollzeitstellen	Erreichte Personen
145	5.050	45.000

Einrichtungen: Diakonie-Sozialstationen und ambulante Pflegedienste, Familienpflegedienste, selbstständige Nachbarschaftshilfen	ca. 226
Gesamtzahl der in ambulanten Diensten und Angeboten der Diakonie Tätigen, einschließlich derer, die unterhalb der Sozialversicherungsgrenze bleiben („Köpfe“)	Mitarbeitende ca. 12.900
Versorgte Menschen nur im Leistungsbereich der Pflegeversicherung Anmerkung: Die Zahl ist anhand verschiedener Statistiken geschätzt	ca. gerundete Summe 37.500

9. Zentrale Arbeitsfelder der Bezirks- und Kreisdiakoniestellen

rechtlich selbstständige Träger	Einrichtungen*
32	61

Arbeitsbereiche	Zahl der Beratungsstellen	Zahl der Fachkräfte (Vollzeitstellen)	Zahl der Ratsuchenden
Sozial-, Lebens- und Gesundheitsberatung der Diakonischen Bezirksstellen	an 61 Orten	63,87	14.884
Schwangeren- und Schwangerschaftskonfliktberatungsstellen	an 27 Orten	34,47	7.175
Spezialisierte Schuldnerberatungsstellen (inkl. der Dienste von freidiakonischen Trägern)	an 29 Orten	30	3.650

* Die Handlungsfelder der Bezirks- und Kreisdiakoniestellen erstreckten sich auch über die unter den Ziffern 2–4; 8; 10; 12–13 und 15–16 dargestellten Arbeitsbereiche und sind in den dortigen Abgaben mit enthalten.

Die Gesamtzahl der hauptamtlichen Mitarbeitenden wird deshalb hier nicht ausgewiesen.

10. Arbeitslosenhilfe

rechtlich selbstständige Träger/Träger	Einrichtungen	Hauptamtliche	Erreichte Personen
16/5	11	701	7.776

11. Wohnungslosenhilfe

rechtlich selbstständige Träger	Einrichtungen	Hauptamtliche Personen	Erreichte Personen
17	177	595	6.395

Ambulante Hilfe	Anzahl Stellen, Häuser, Stätten	Platzzahlen/ Personen	Mitarbeitende VK		Ehrenamtliche
			VK	Personen	
Fachberatungsstellen	20	2.823	58,9	68	5
Aufnahmehäuser	22	141	29,29	34	8
Tagesstätten	14	422	19,26	28	298
Betreutes Wohnen	97	939	78,95	114	2
Sonstige ambulante Stellen	24	875	32,17	57	32
	177	5.220	218,57	301	340

Stationäre Hilfe					
Stationär	17	623	120,72	201	26
Teilstationär	7	230	38,5	51	7
Arbeitsbereich	29	322	41,44	42	2
	53	1.175	200,66	294	35

Von diesen Zahlen entfallen auf den Bereich Straffälligenhilfe:	Anzahl Stellen, Häuser, Stätten	Platzzahlen/ Personen	Mitarbeitende VK	Personen
Betreutes Wohnen im Individualwohnraum		26	1	1
Sonstige ambulante Stellen	1		0,5	1
Teilstationäre Hilfen	1	20	2,7	3

12. Suchthilfen

rechtlich selbstständige Träger	Einrichtungen	Hauptamtliche	Erreichte Personen
30	26	305	22.150

	Einrichtungen	Standorte	Personen	Mitarbeitende
Suchtberatungsstellen	19	25	17.850	129
Selbsthilfegruppen für Suchtkranke	335		3.200	6
Stationäre und tagesambulante Suchtrehabilitation	6	6	1.180	125
Einrichtungen der Eingliederungshilfe für chronisch suchtkranke / ambulant betreutes wohnen	8	8	310	51

13. Diakonieläden und Tafeln

Es gibt 60 Diakonieläden in Trägerschaft von Kirchengemeinden, Kirchenbezirken, Kreisdiakonieverbänden oder Diakonischen Bezirksstellen. Daneben gibt es 15 weitere Sozialkaufhäuser und Gebrauchtwarenläden bei diakonischen Einrichtungen.

Zum 30.06.2019 gab es im Bereich der Evangelischen Landeskirche in Württemberg und ihrer Diakonie 82 Tafeln. 20 dieser Tafeln sind in unmittelbarer Trägerschaft von Kirchenbezirken oder diakonischen Diensten, 21 Tafeln haben eine evangelische oder diakonische Beteiligung. Zahlreiche weitere Tafeln arbeiten eng mit der Kirchengemeinde zusammen.

14. Jugendhilfe

rechtlich selbstständige Träger	Einrichtungen/ Standorte	Hauptamtliche	Erreichte Personen
54	322/652	7.550	35.700

	Einrichtungen	Standorte	Kinder und Jugendliche, Eltern	Mitarbeitende	
				Hauptamt	Ehrenamt
Junge Flüchtlinge und Familien, unbegleitete minderjährige Ausländer (Inobhutnahme, Wohngruppen, Schule, Ausbildung, Soziale Integration)	72	88	5.000	1.500	900
Stationäre und teilstationäre Angebote der Erziehungshilfe (Wohngruppen, Wohnheime, Tagesgruppen, Betreutes Wohnen)	58	160	3.900	2.700	
Ambulante Hilfen zur Erziehung (Ambulante Einzelhilfe, Erziehungsbeistand, Soziale Gruppenarbeit, Sozialpädagogische Familienhilfe)	42	120	4.200	1.300	100
Angebote der beruflichen Bildung und Eingliederung	23	44	3.800	600	
Angebote der Jugendsozialarbeit (Schulsozialarbeit, Jugendmigrationsdienste, Mobile Jugendarbeit, Jugendwohnen, Interkulturelle Arbeit)	42	100	5.500	500	1.500
Angebote der offenen Jugendarbeit	12	38	4.500	60	800
Familienzentren, Frühe Hilfen und familienorientierte Angebote	22	36	5.500	140	1.200
Schulen diakonischer Träger der Jugendhilfe (Schulen Erziehungshilfe, Fachschulen, Sonderberufsschulen)	51	66	3.400	750	100

15. Freiwilligendienste

Erfasst sind jeweils die Freiwilligen, die im Zeitraum 01.07.2016 bis 30.06.2017 ihren Dienst begonnen haben.

Jahrgang	FSJ			
	2017/18		2018/19	
Teilnehmer	1.270	100,00	1.562	100,00
Frauen	798	62,83	1.017	65,11
Männer	472	37,17	545	34,89
unter 18 (W/M)	554	43,62	583	37,32
18 – 20 Jahre	579	45,59	807	51,66
21 – 23 Jahre	105	8,27	119	7,62
24 – 27 Jahre	32	2,52	53	3,39
Hauptschule + Berufs-/Fachschule	224	17,64	200	12,80
Realschule	531	41,81	602	38,54
Abitur/FHS-Reife (ab 18/19 nur FHS)	507	39,92	323	20,68
allg. Hochschulreife			421	26,95
Ohne Abschluss			6	0,38
Ohne Angaben	8	0,63	10	0,64

Jahrgang	BFD/öBFD				BFD ü 27			
	2017/18		2018/19		2017/18		2018/19	
Teilnehmer	646	100,00	298	100,00	124	100,00	116	100,00
Frauen	387	59,91	153	51,34	63	50,81	73	62,93
Männer	259	40,09	145	48,66	61	49,19	43	37,07
unter 18 (W/M)	30	4,64	25	8,39	0	0,00	0	0,00
18 – 20 Jahre	559	86,53	222	74,50	0	0,00	0	0,00
21 – 23 Jahre	44	6,81	34	11,41	0	0,00	0	0,00
24 – 27 Jahre	13	2,01	17	5,70	0	0,00	116	100,00
Hauptschule + Berufs-/Fachschule	55	8,51	28	9,40	24	19,35	8	6,90
Realschule	144	22,29	69	23,15	34	27,42	26	22,41
Abitur/FHS-Reife (ab 18/19 nur FHS)	442	68,42	104	34,90	54	43,55	40	34,48
allg. Hochschulreife			89	29,87			24	20,69
Ohne Abschluss			8	2,68			10	8,62
Ohne Angaben	5	0,77	0	0,00	12	9,68	8	6,90

Jahrgang	FÖJ				X-Change			
	2017/18		2018/19		2017/18		2018/19	
Teilnehmer	44	100,00	63	100,00	15	100,00	17	100,00
Frauen	25	56,82	37	58,73	14	93,33	14	82,35
Männer	19	43,18	26	41,27	1	6,67	3	17,65
unter 18 (W/M)	8	18,18	13	20,63	0	0,00	0	0,00
18 – 20 Jahre	32	72,73	48	76,19	13	86,67	14	82,35
21 – 23 Jahre	4	9,09	2	3,17	2	13,33	0	0,00
24 – 27 Jahre	0	0,00	0	0,00	0	0,00	3	17,65
Hauptschule + Berufs-/Fachschule	2	4,55	2	3,17	0	0,00	1	5,88
Realschule	6	13,64	20	31,75	0	0,00	1	5,88
Abitur/FHS-Reife (ab 18/19 nur FHS)	36	81,82	12	19,05	15	100,00	15	88,24
allg. Hochschulreife			27	42,86			0	0,00
Ohne Abschluss			0	0,00			0	0,00
Ohne Angaben	0	0,00	2	3,17	0	0,00	0	0,00

Fortsetzung siehe nächste Seite

Jahrgang	davon Geflüchtete in allen FWD		davon Geflüchtete in allen FWD	
	2017/18		2018/19	
Teilnehmer	40	100,00	39	100,00
Frauen	5	11,90	9	23,08
Männer	35	83,33	30	76,92
unter 18 (W/M)	1	2,38	4	10,26
18 – 20 Jahre	6	19,10	12	30,77
21 – 23 Jahre	5	11,90	5	12,82
24 – 27 Jahre	4	9,52	6	15,38
über 27 Jahre	24	57,14	12	30,77
Hauptschule + Berufs-/Fachschule	8	19,05	6	15,38
Realschule	10	23,81	5	12,82
Abitur/FHS-Reife (ab 18/19 nur FHS)	10	23,81	7	17,95
allg. Hochschulreife			3	7,69
Ohne Abschluss			10	25,64
Ohne Angaben	12	28,57	8	20,51

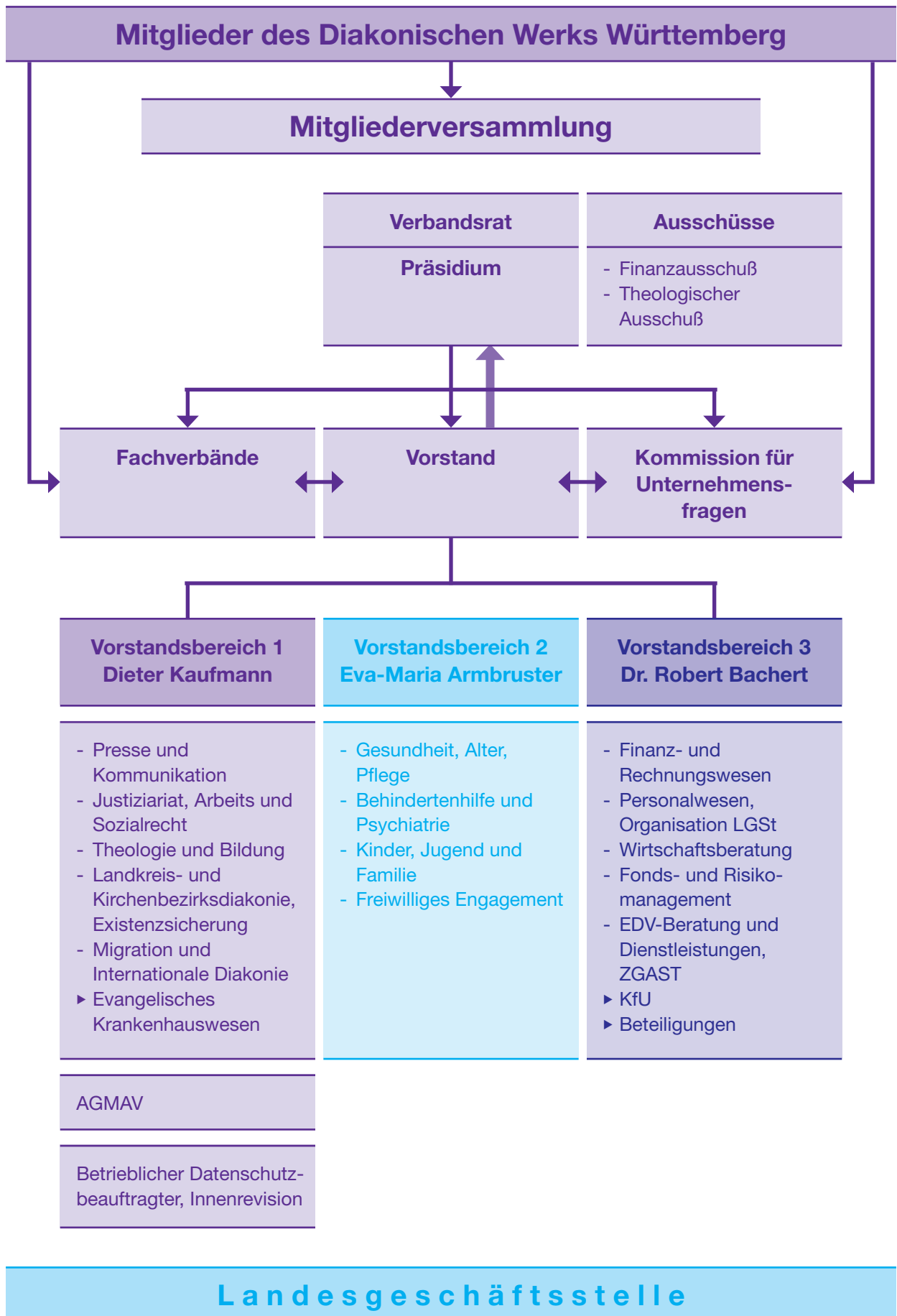
16. Evangelischer Landesverband – Tageseinrichtungen für Kinder in Württemberg e.V.

rechtlich selbstständige Träger	Einrichtungen	Hauptamtliche	Erreichte Personen
775	2.144	919	98.270

	Einrichtungen	Gruppen	Kinder genehmigt	Kinder belegt	Mitarbeitende
Kirchlicher bzw. diakonischer Träger	931	2.305	47.222	41.346	8.040
Kommunen und weitere freie Träger	1.213	3.403	67.575	56.924	11.879
Betreuungsplätze Insgesamt für Kinder 0 bis-unter 3 Jahre (alle Träger)				15.326	
davon betreute Kinder in Krippen				10.824	
Gesamt	2.144	5.708	114.797	98.270	19.919

Stand: 01.03.2018

Verbandsstruktur – Diakonisches Werk der evang. Kirche in Württemberg e.V.



Impressum

Herausgegeben vom:
Diakonischen Werk Württemberg
Postfach 10 11 51
70010 Stuttgart

Telefon: 0711 1656-0
Telefax: 0711 1656-277
E-Mail: info@diakonie-wuerttemberg.de

www.diakonie-wuerttemberg.de